

## HİCAZ ŞARKI

**Usûlü: SOFYAN**

**Müzik : NİHAL ERKUTUN**

**Söz : MUALLÂ ANIL**

$\text{♩} = 108$

**Süre:**

## GÜLAÇARKEN BAHÇEMDE


1  
Aranğmesi

5

2-3)


1) 

9 1 2




u zak tan ba na (Saz.....) u zak tan ba na

11



Öy le bir dert li yim ki dal dım hüs râ na

13 1

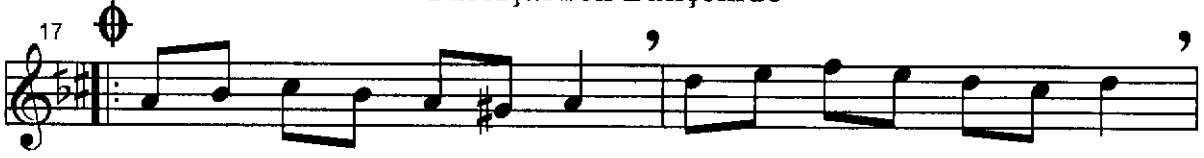


Rüz gâr lar söy le sin şar kı mı sa na (Saz.....)


15 2

Rüz gâr lar söy le sin şar kı mı sa na D.C.


## Gül Açarken Bahçemde

2) 17 


Ak şam lar er di su ya Ga rip lik çok tü ko ya

19 


sen siz ben gi bi (Saz.....) sen siz ben gi bi

21 


Rû hum has ret le dol du Gün yi ne sol du

23 


Rüz gâr lar söy le sin aş kı mı sa na (Saz.....) D.C.

25 


Rüz gâr lar söy le sin aş kı mı sa na

27 

Sis li ve mor ak şam lar Me nek şe renk li dağ lar

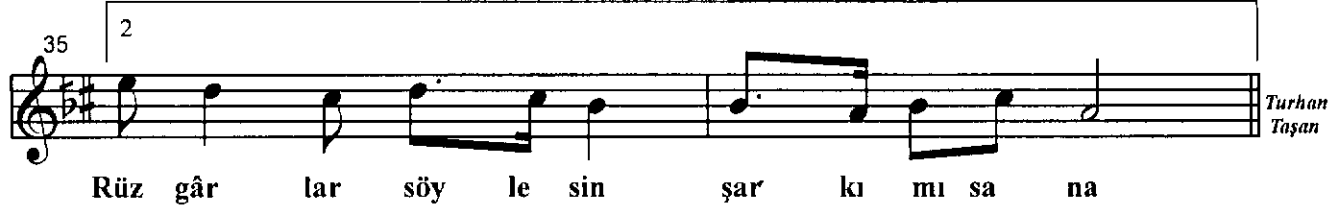
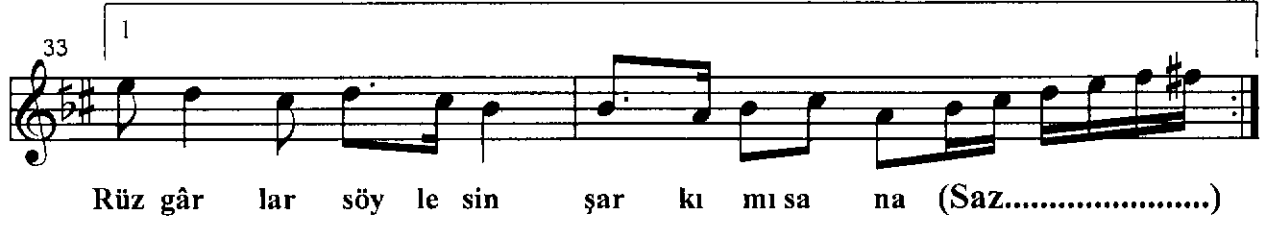
29 

son suz luk gi bi (Saz.....) son suz luk gi bi

31 

Her ta raf hül ya do lu Gün yi ne sol du

Gül Açarken Bahçemde



GÜLAÇARKEN BAHÇEMDE  
HEP HAYÂLİN GÜLÜMSER UZAKTAN BANA  
ÖYLE BİR DERTLİYİM Kİ, DALDIM HÜSRANA  
RÜZGÂRLAR SÖYLESİN ŞARKIMI SANA.

AKŞAMLAR ERDİ SUYA,  
GARİPLİK ÇÖKTÜ KOYA SENSİZ BEN GİBİ  
RÛHUM HASRETLE DOLDU, GÜN YİNE SOLDU  
RÜZGÂRLAR SÖYLESİN AŞKIMI SANA.

SİSLİ VE MOR AKŞAMLAR,  
MENEKŞE RENKLİ DAĞLAR SONSUZLUK GİBİ  
HER TARAF HÜLYÂ DOLU, GÜN YİNE SOLDU  
RÜZGÂRLAR SÖYLESİN ŞARKIMI SANA.  
(Mualla ANIL)

Not:

Bu şarkı; Şeniz GÜNEŞ (T.C. Amasya Valiliği) tarafından "Yalı Boyundan Nağmeler" isimli CD'de seslendirilmiştir.